

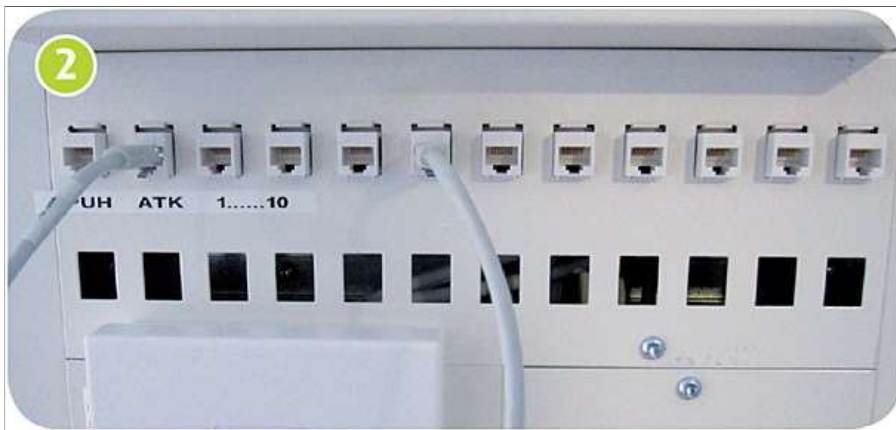
Ethernet ohje

Näin kytket laajakaistan talojakamosta huoneistosi datapistokkeisiin.



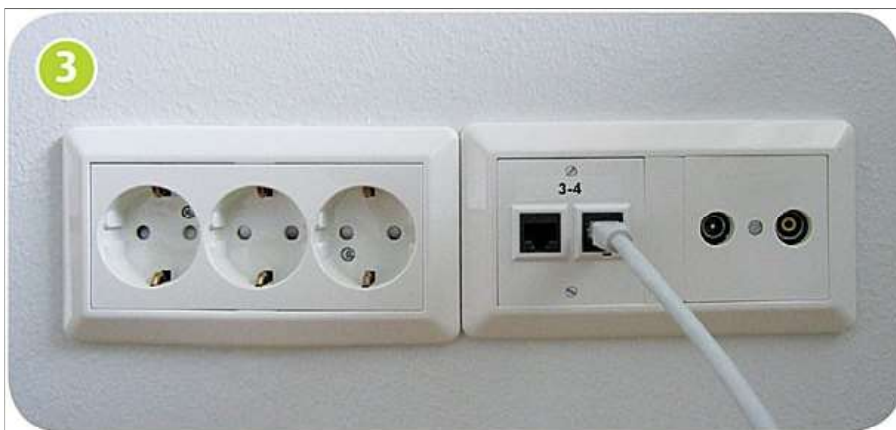
Talajakamo

1. Talojakamo löytyy yleensä huoneiston eteisestä, ja näyttää sisältä ohjeellisesti kuvan 1 mukaiselle.



ATK-pistoke liitetty datakaapelilla huoneistopistokkeeseen.

2. Kytke datakaapeli (tavallinen RJ45-kaapeli) ATK-pistokkeesta haluamaasi huoneistopistokkeeseen. Huoneistopistokkeita ovat ATK-pistoketta seuraavat numeroidut pistokkeet. Ne määräävät, mihin huoneeseen ohjaat laajakaistayhteyden.



Datakaapeli kytkettynä huoneiston pistorasiasta. Käyttövalmis.

3. Kytke toinen datakaapeli vastaavannumeroisesta huoneistosta löytyvästä datapistokkeesta tietokoneeseesi tai langattomaan modeemiin.

Kuvat ovat suuntaa-antavia!

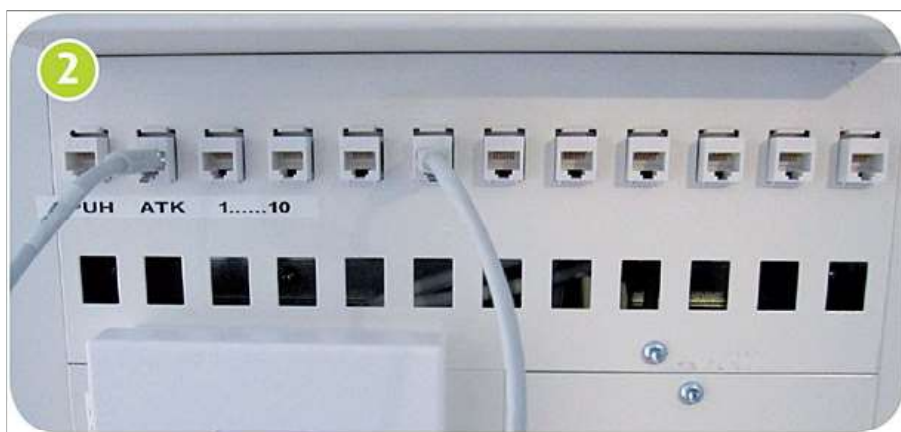
Ethernet-anvisning

Så här kopplar du bredbandet från husfördelningen till datauttagen i din lägenhet:



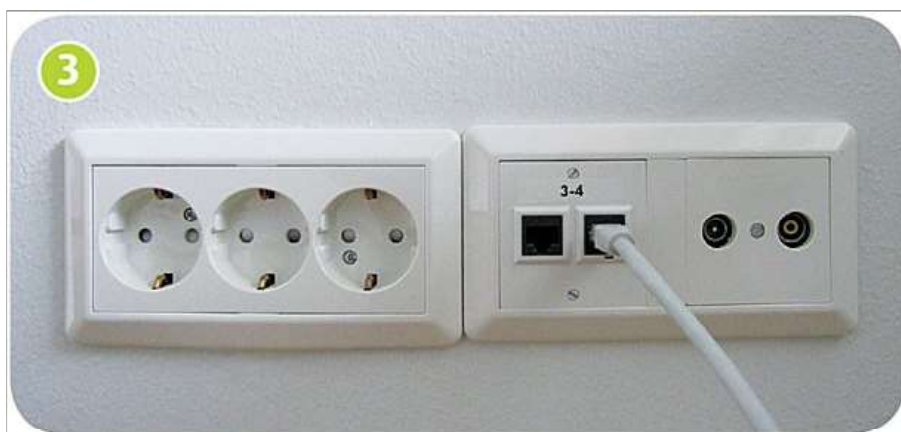
Husfördelning

1. Husfördelningen finns i allmänhet i hallen i lägenheten och ser ut ungefär som på bild



Datauttaget (ATK) kopplat med datakabel till ett lägenhetsuttag.

2. Koppla datakabeln (en vanlig RJ45-kabel) från datauttaget (ATK) till önskat lägenhetsuttag. De numrerade uttagen som finns bredvid datauttaget är lägenhetsuttag. De avgör till vilket rum bredbandsanslutningen styrs.



Datakabeln kopplad från uttaget i lägenheten. Klar att använda.

3. Koppla i lägenheten en annan datakabel från ett datauttag med motsvarande nummer till din dator eller till ett trådlöst modem.

Bilderna är riktgivande!